

REGIONE TOSCANA



Consiglio Regionale

FILIPPO ROSSI

STRATI E FRAMMENTI

Mostra
Palazzo Panciatichi
Via Cavour, 4 - Firenze

30 gennaio
13 febbraio 2015

In copertina:
Strati n. 100 (particolare)

Retro copertina:
Frammenti n. 11 (particolare)

Grafica e impaginazione
a cura dell'Ufficio Relazioni Esterne e Cerimoniale
Responsabile Dott.ssa Daniela Ricci

Stampato nel gennaio 2015
presso il centro Stampa del Consiglio regionale della Toscana

La materia, il tempo, la gioia

Tra geologia ed archeologia, l'ultima mostra di Filippo Rossi sposta l'interesse materico dell'artista in una direzione al contempo nuova ed antica: verso la pietra, vissuta nel mistero del suo lento stratificarsi ma anche nel fascino delle inaspettate riconfigurazioni a cui essa è soggetta. Una prima serie di opere, di dimensioni più contenute, esplora il fenomeno del "tempo geologico", offrendo visioni curiosamente rassicuranti del sovrapporsi o dell'accostarsi di strati di una pietra tra marmo e travertino: bianca, grigio chiara o ferrosa; una seconda serie, con opere più grandi, ripropone la stessa pietra a distanza di millenni, già scavata, tagliata, impiegata in costruzioni ridotte in frantumi, infine ricomposta in asimmetrie che sembrano le piante viarie di città perdute.

In ciascuna serie, poi, tra gli strati e i frammenti di pietre screziate ed erose emergono sorprendenti ed emozionanti forme colorate e dorate, come se nel cuore della terra e nelle rovine di antiche civiltà la gioia si rivelasse il tesoro nascosto sin dall'inizio e oltre l'apparente fine delle cose. Al di là dell'orizzonte eterno verso cui ci ha guidati negli ultimi anni, Rossi ora ci immerge nel tempo ma in un tempo la cui vicenda è, dall'inizio alla fine, ventata di speranza.

Mons. Timothy Verdon
Direttore, Museo dell'Opera del Duomo
Firenze

Quando, alcuni anni fa, visitai una mostra di Filippo Rossi, confesso di essere rimasto subito fortemente colpito. Non accade spesso che un'arte pittorica fondata sull'astrattismo mi susciti emozione e stupore. Con le opere di Rossi questo è accaduto e ancora accade. La tecnica e il supporto tela, juta, polistirene o legno possono variare, ma davanti a ognuna delle sue creazioni è difficile rimanere indifferenti. Geniali e di grande impatto sono le forme, la forza dei colori e dei loro accostamenti, e perfino i titoli di ciascuna opera. Avverti, in modo quasi sensoriale, che sei di fronte a vere opere d'arte. Perché è arte quando, in qualsiasi forma, figurativa o astratta non importa, colpisce e commuove. E non è un caso che tanti dei temi prediletti da Rossi abbiano a che fare con la spiritualità dell'uomo. Una tra le caratteristiche che contrassegnano questo giovane artista fiorentino è proprio la sua particolare capacità di evocare e dare forma ed espressione, con lo straordinario e misterioso linguaggio dell'arte astratta, a moti spirituali e a riferimenti trascendenti, che nelle sue forme e nei suoi impatti di colore si avvicinano alla realtà umana e la illuminano.

Marco Carraresi
Consigliere segretario dell'Ufficio di presidenza
del Consiglio regionale della Toscana

Sono lieto che la Regione Toscana ospiti nelle sale di Palazzo Bastogi una mostra del pittore Filippo Rossi. Lui è uno dei pochi artisti in Italia, a concentrarsi su due temi che sembrano molto contraddittori: da un lato l'arte sacra o meglio l'arte in un contesto cristiano, dall'altro l'arte astratta o più precisamente "non figurativa". Filippo Rossi è un'artista ispirato cristianamente. La sua arte ha una dimensione del sacro con intuizioni artistiche puramente dell'arte astratta. Dio è un essere di puro spirito che però può essere rappresentato metaforicamente sotto le vesti di un uomo. La mostra di questo artista fiorentino rappresenta un fenomeno artistico in controtendenza che vuole portare avanti la ricerca dei contenuti metafisici e simbolici della spiritualità ad un grande pubblico. Auguro all'artista che questa prestigiosa mostra non sia che una tappa di una carriera ancora ricca di soddisfazioni.

Paolo Bambagioni
Consigliere regionale



Filippo Rossi, Frammenti-002,
cm.120x200-2015



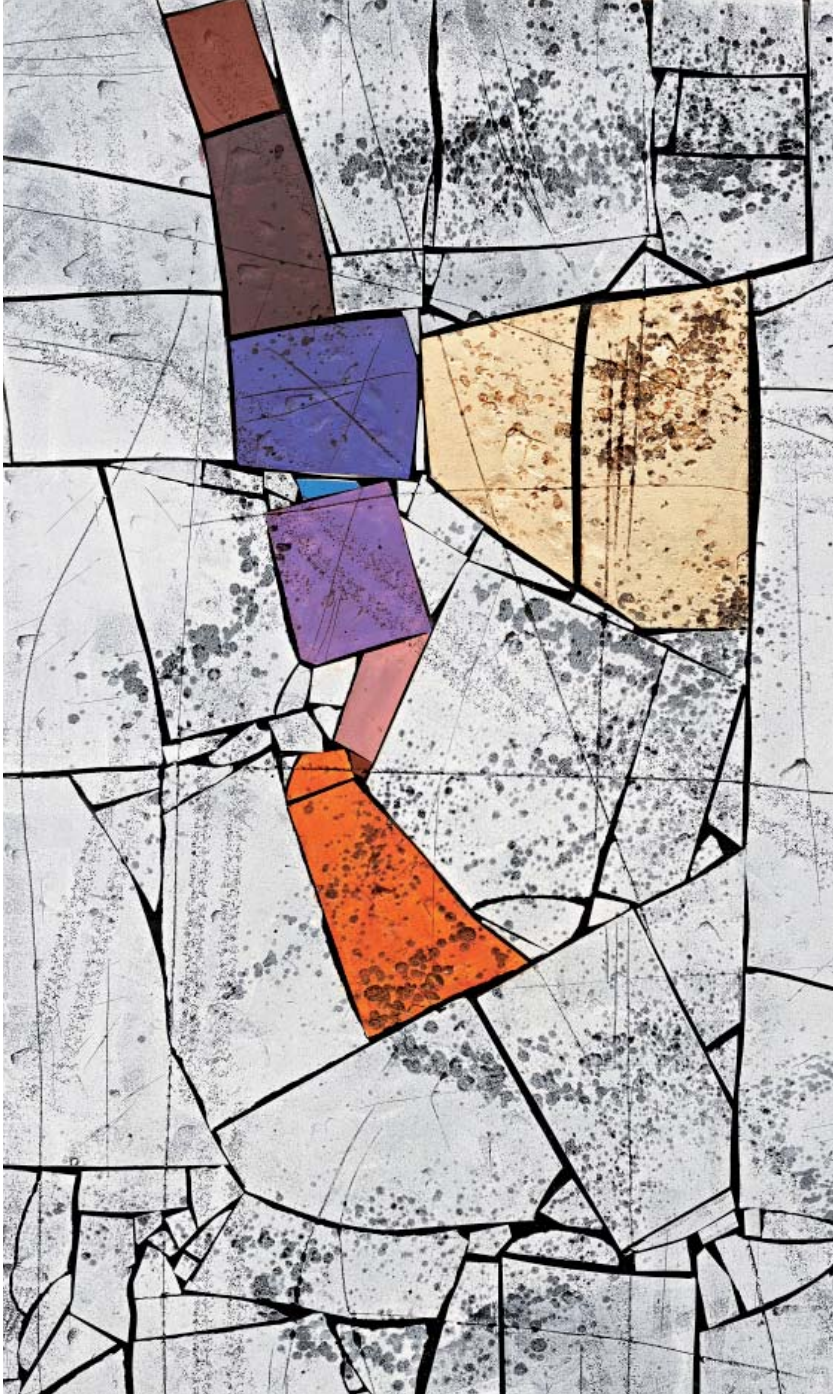
Filippo Rossi, Frammenti-002,
cm.120x200-2015. (Particolari)



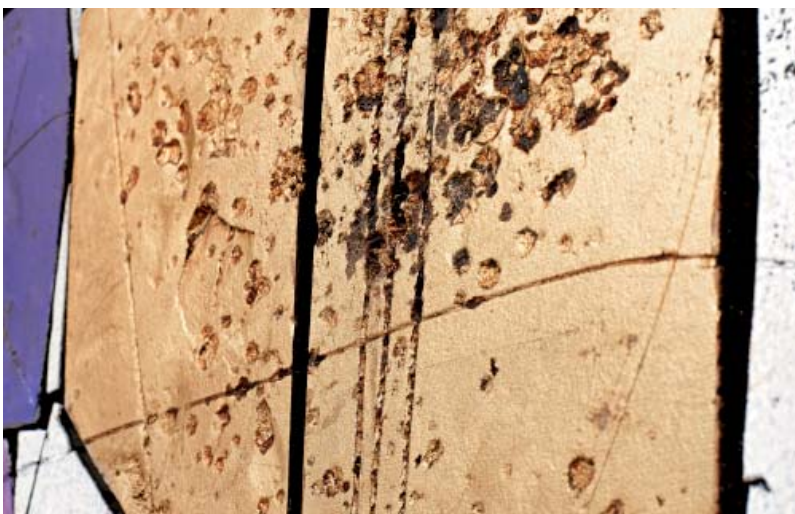
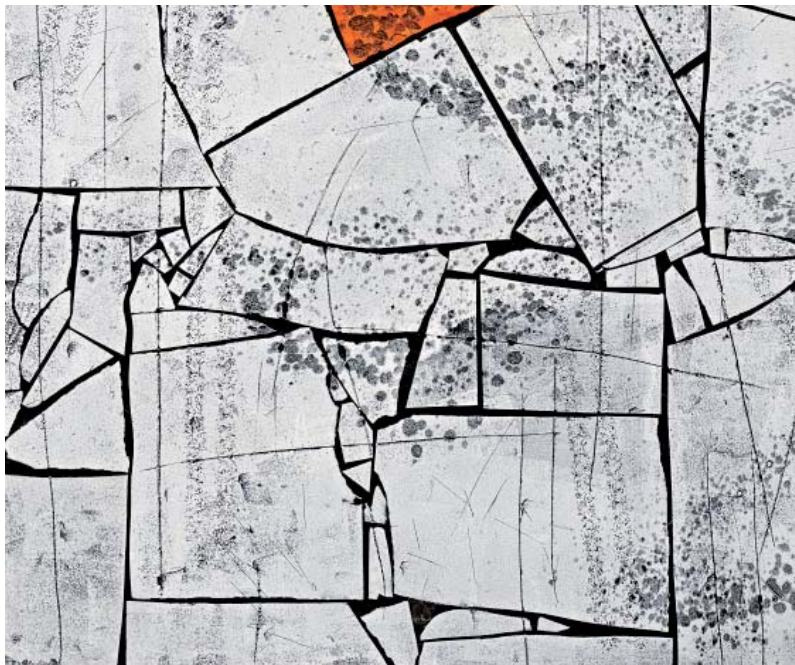
Filippo Rossi, Frammenti-007,
cm.120x200-2015



Filippo Rossi, Frammenti-007,
cm.120x200-2015. (Particolari)



Filippo Rossi, Frammenti-011,
cm.120x200-2015



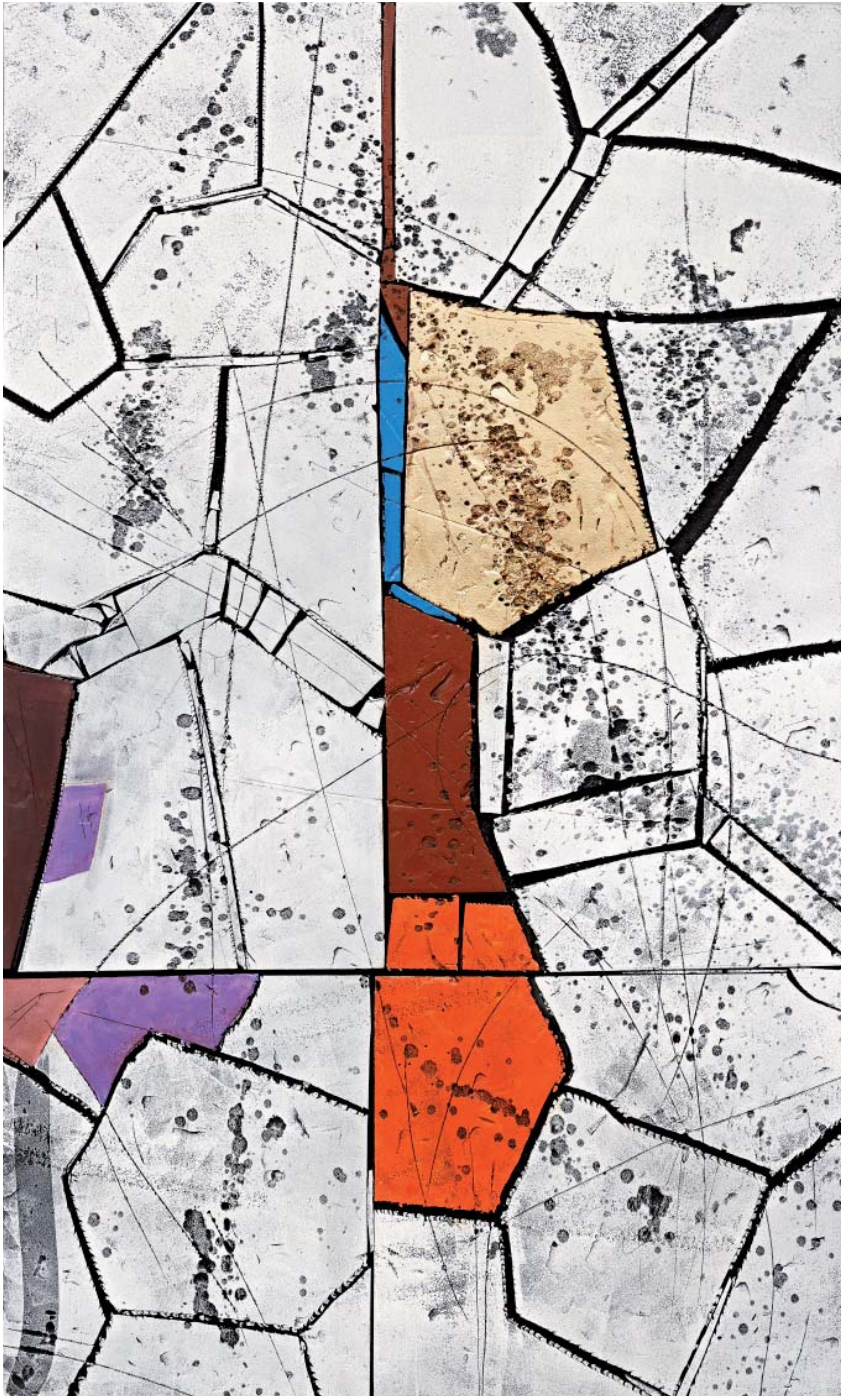
Filippo Rossi, Frammenti-011,
cm.120x200-2015. (Particolari)



Filippo Rossi, Frammenti-017,
cm.120x200-2015



Filippo Rossi, Frammenti-017,
cm.120x200-2015. (Particolari)



Filippo Rossi, Frammenti-022,
cm. 120x200-2015



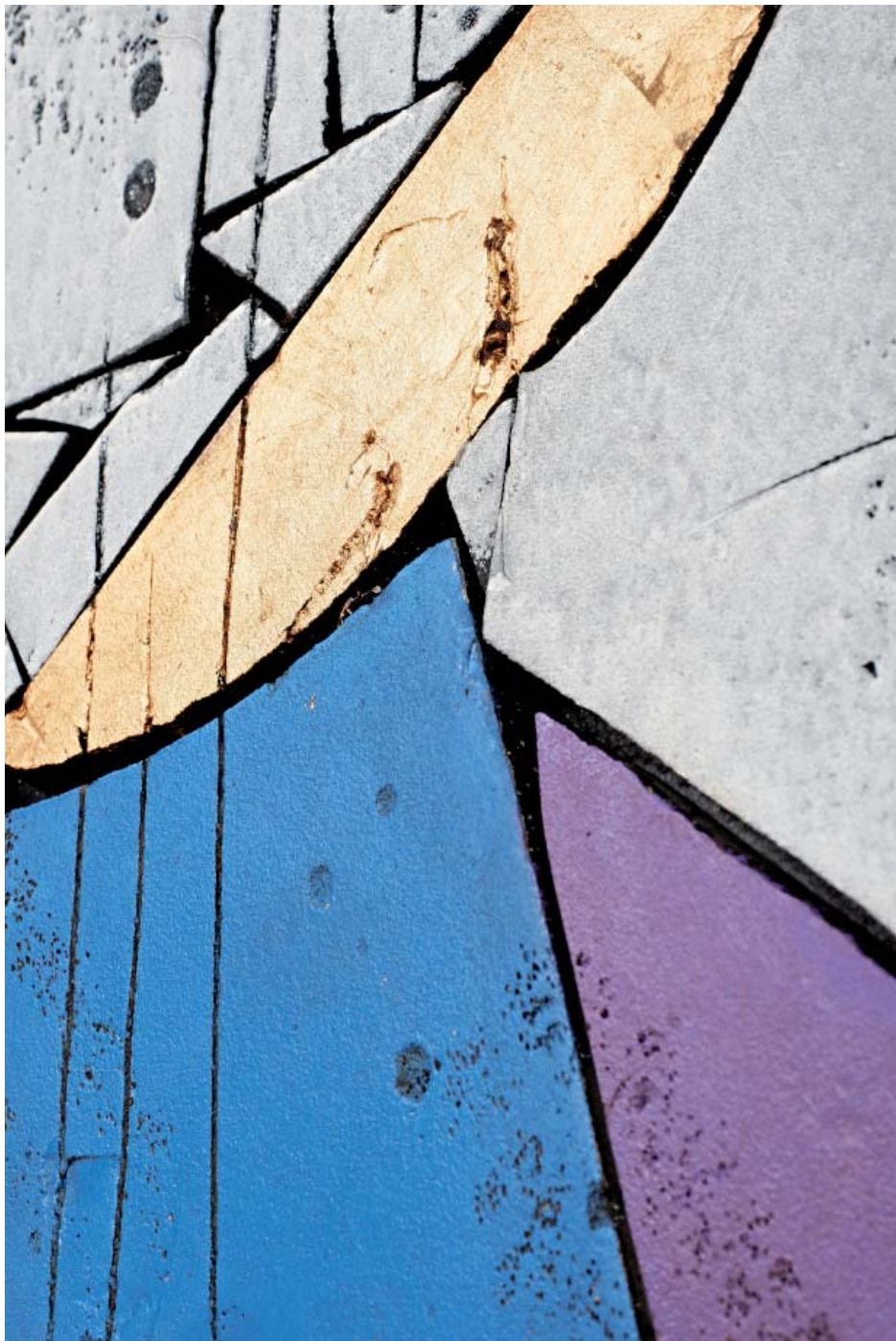
Filippo Rossi, Frammenti-022,
cm.120x200-2015. (Particolari)



Filippo Rossi, Frammenti-027
cm.120x200-2015

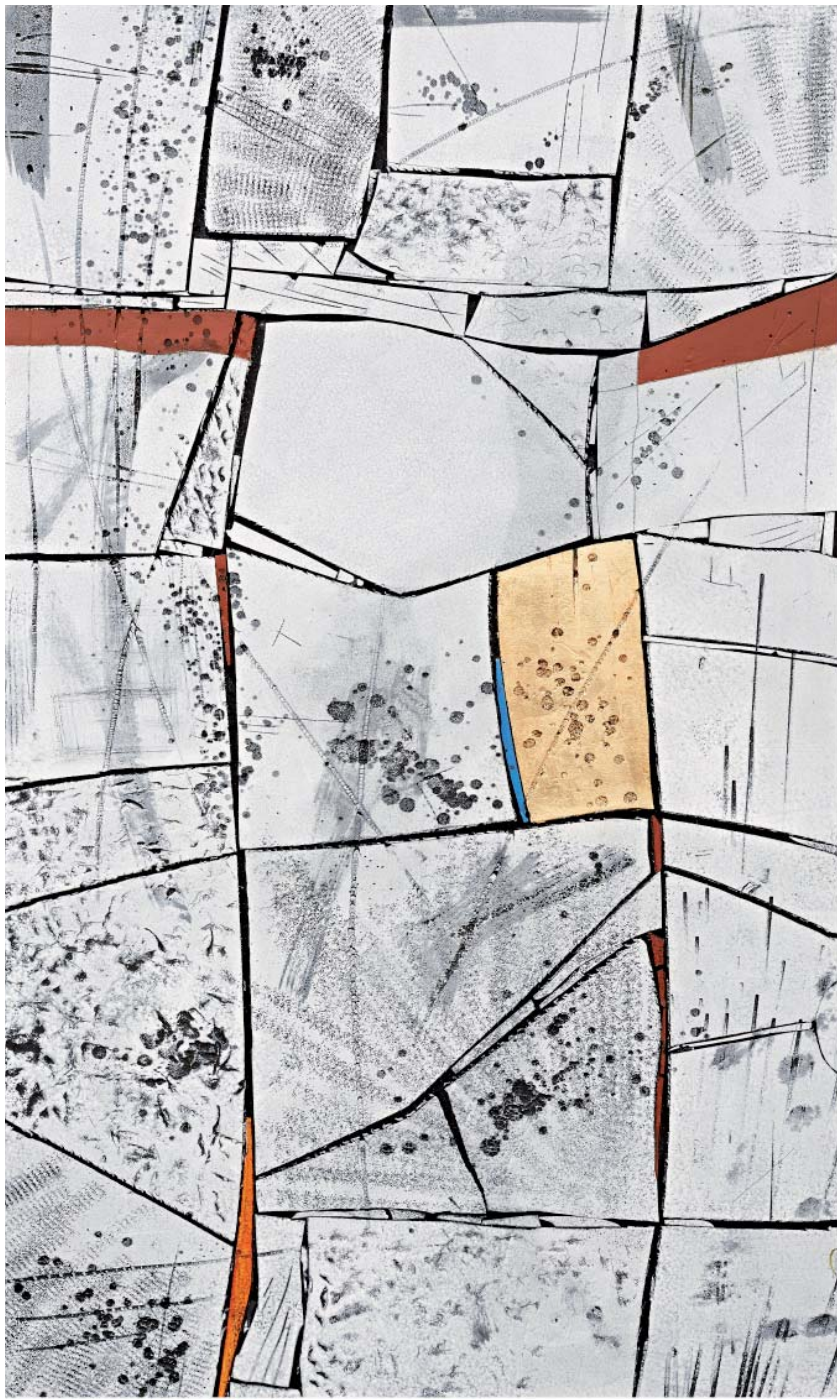


Filippo Rossi, Frammenti-027,
cm.120x200-2015. (Particolare)



Filippo Rossi, Frammenti-027,
cm.120x200-2015. (Particolari)



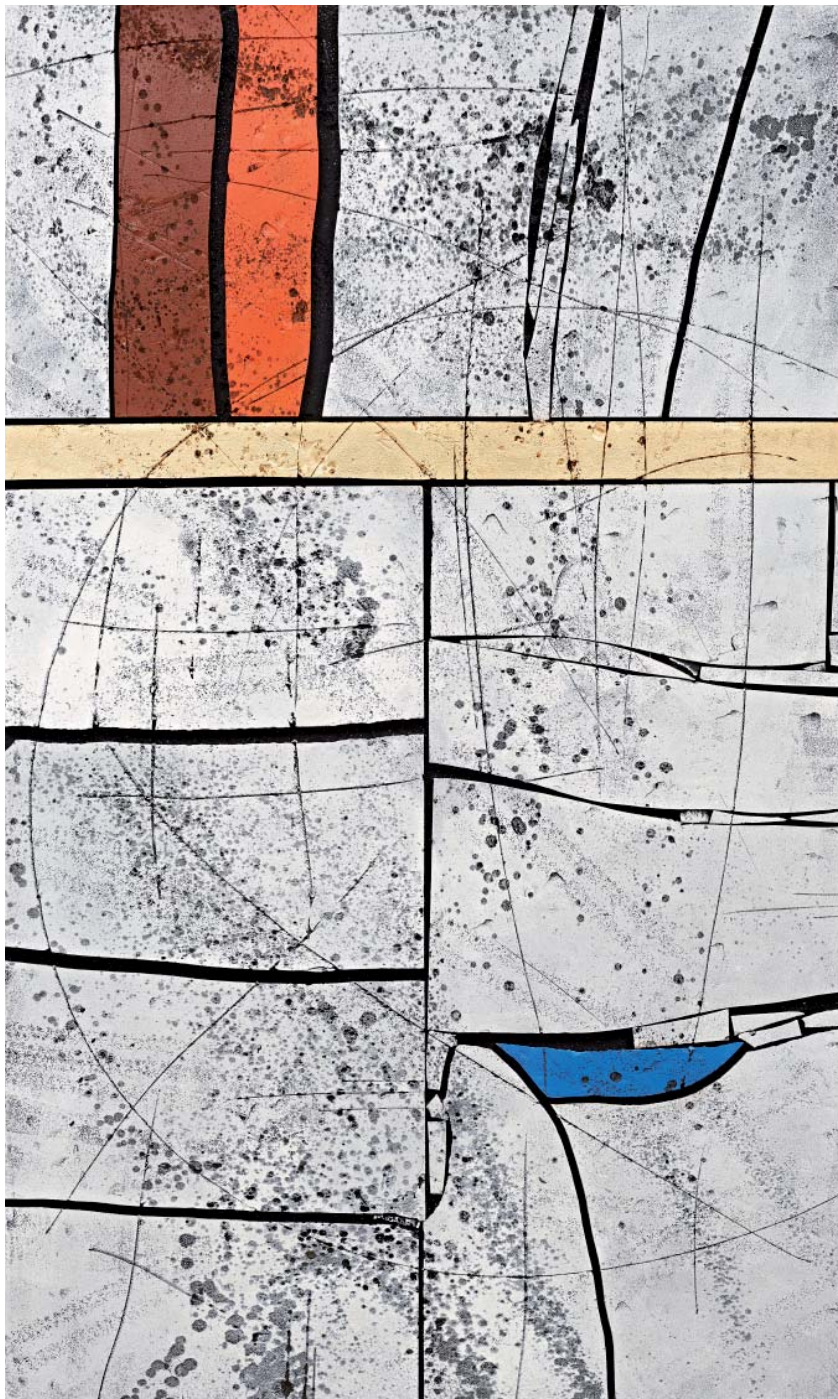


Filippo Rossi, Frammenti-032,
cm.120x200-2015

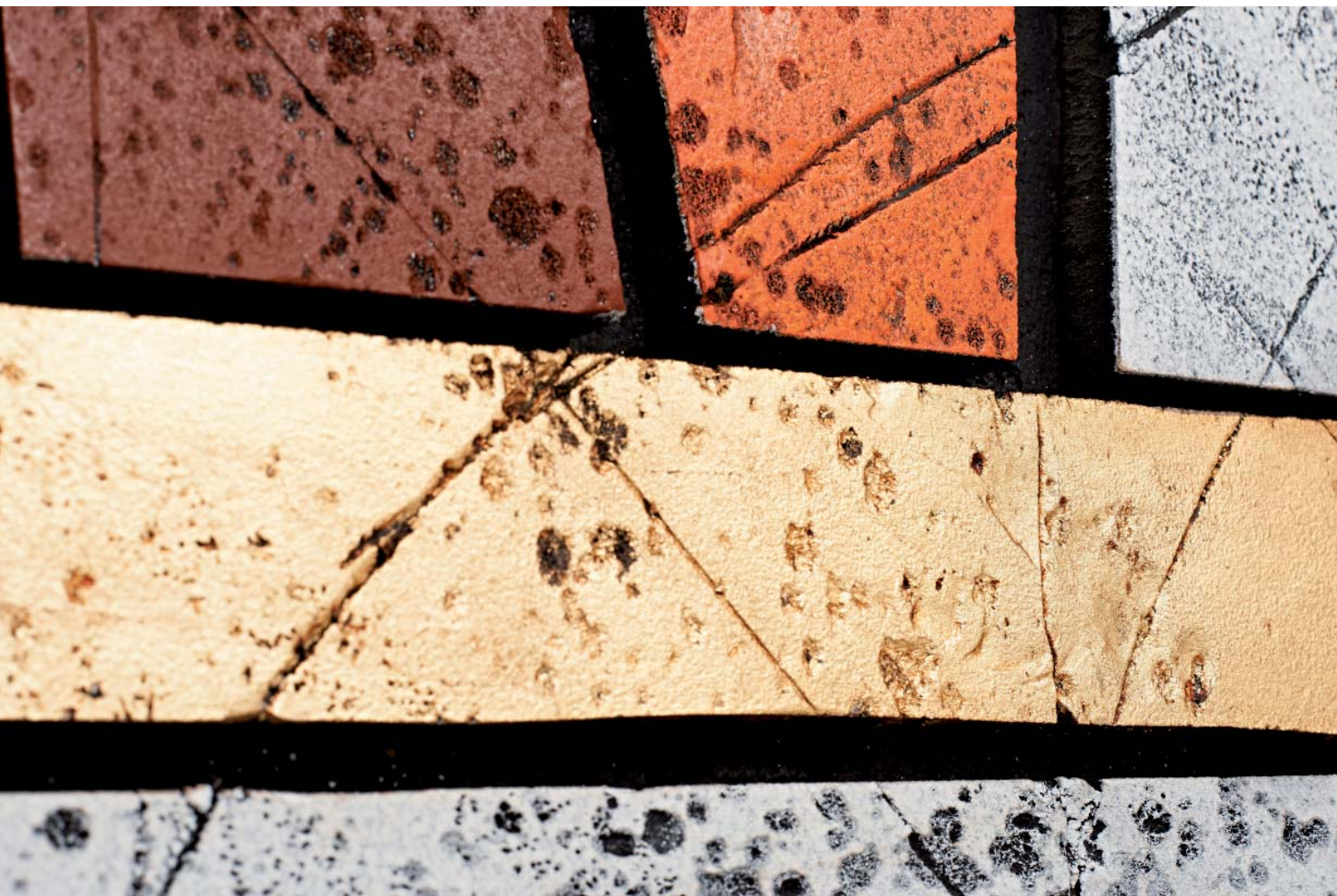


Filippo Rossi, Frammenti-032,
cm.120x200-2015. (Particolari)





Filippo Rossi, Frammenti-039,
cm. 120x200-2015

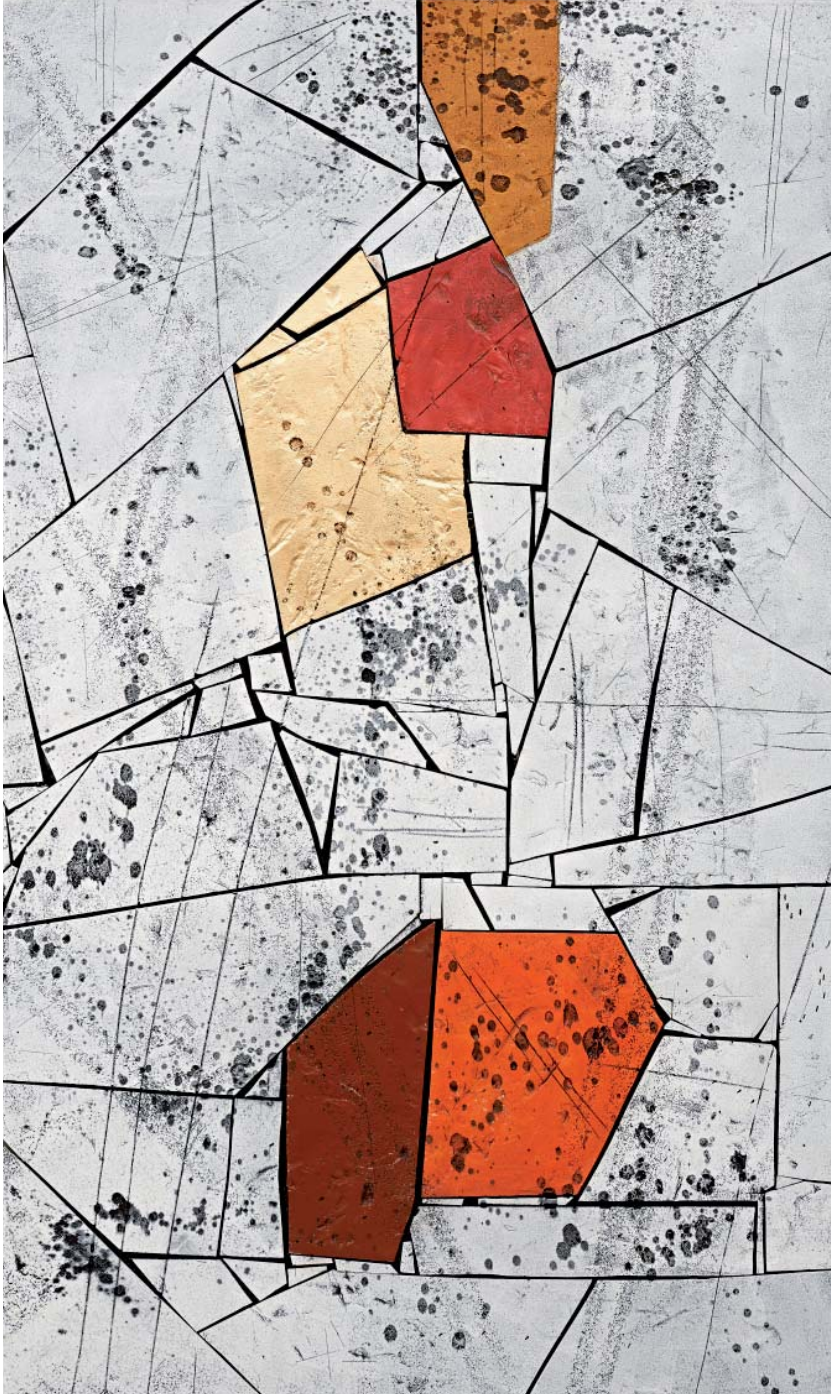


Filippo Rossi, Frammenti-039,
cm.120x200-2015. (Particolare)





Filippo Rossi, Frammenti-039,
cm.120x200-2015. (Particolare)



Filippo Rossi, Frammenti-044,
cm.120x200-2015



Filippo Rossi, Frammenti-044,
cm.120x200-2015. (Particolari)



Filippo Rossi, Strati-056,
cm. 60x120-2015



Filippo Rossi, Strati-056,
cm.120x60-2015. (Particolari)

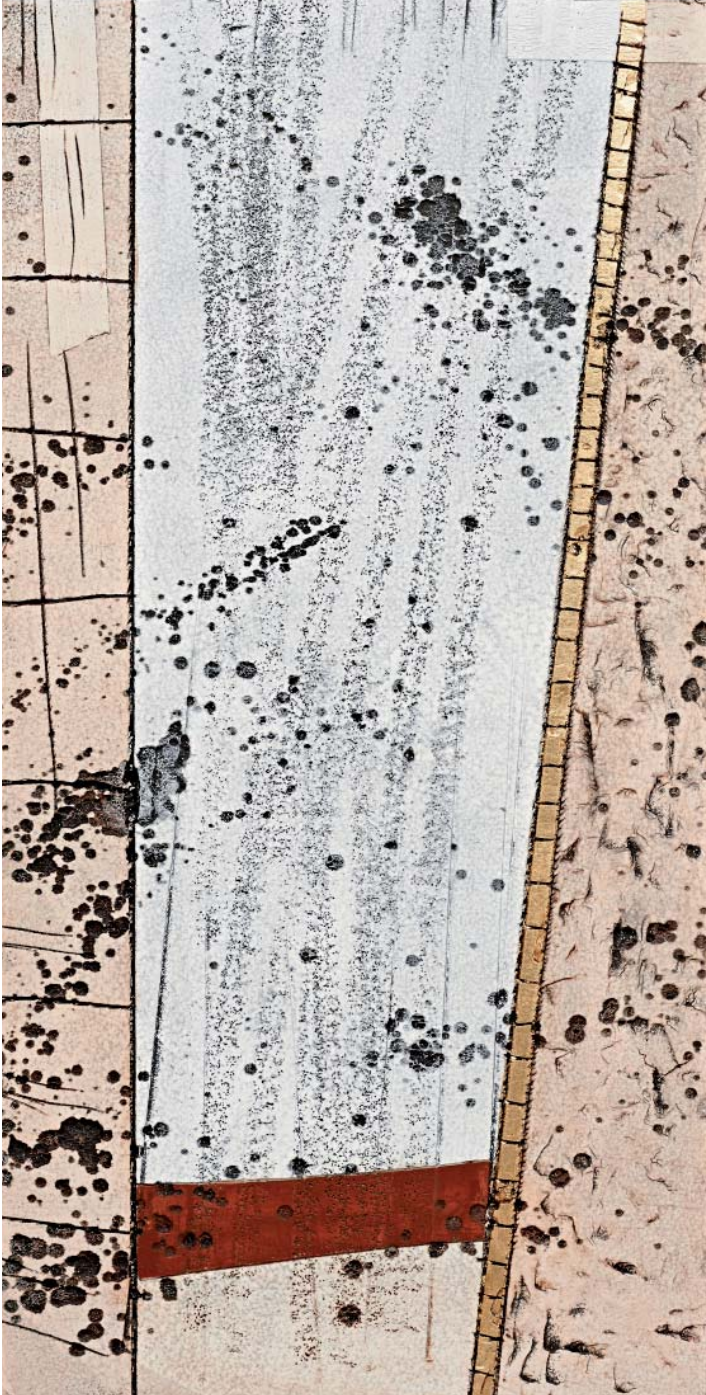




Filippo Rossi, Strati-063,
cm. 60x120-2015



Filippo Rossi, Strati-063,
cm.120x60-2015. (Particolari)



Filippo Rossi, Strati-066,
cm. 60x120-2015

Filippo Rossi, Strati-066,
cm.120x60-2015. (Particolare)





Filippo Rossi, Strati-074,
cm. 60x120-2015



Filippo Rossi, Strati-074,
cm.120x60-2015. (Particolare)



Filippo Rossi, Strati-074,
cm.120x60-2015. (Particolare)





Filippo Rossi, Strati-077,
cm. 60x120-2015



Filippo Rossi, Strati-077,
cm.120x60-2015. (Particolare)



Filippo Rossi, Strati-084,
cm. 60x120-2015



Filippo Rossi, Strati-084,
cm.120x60-2015. (Particolare)



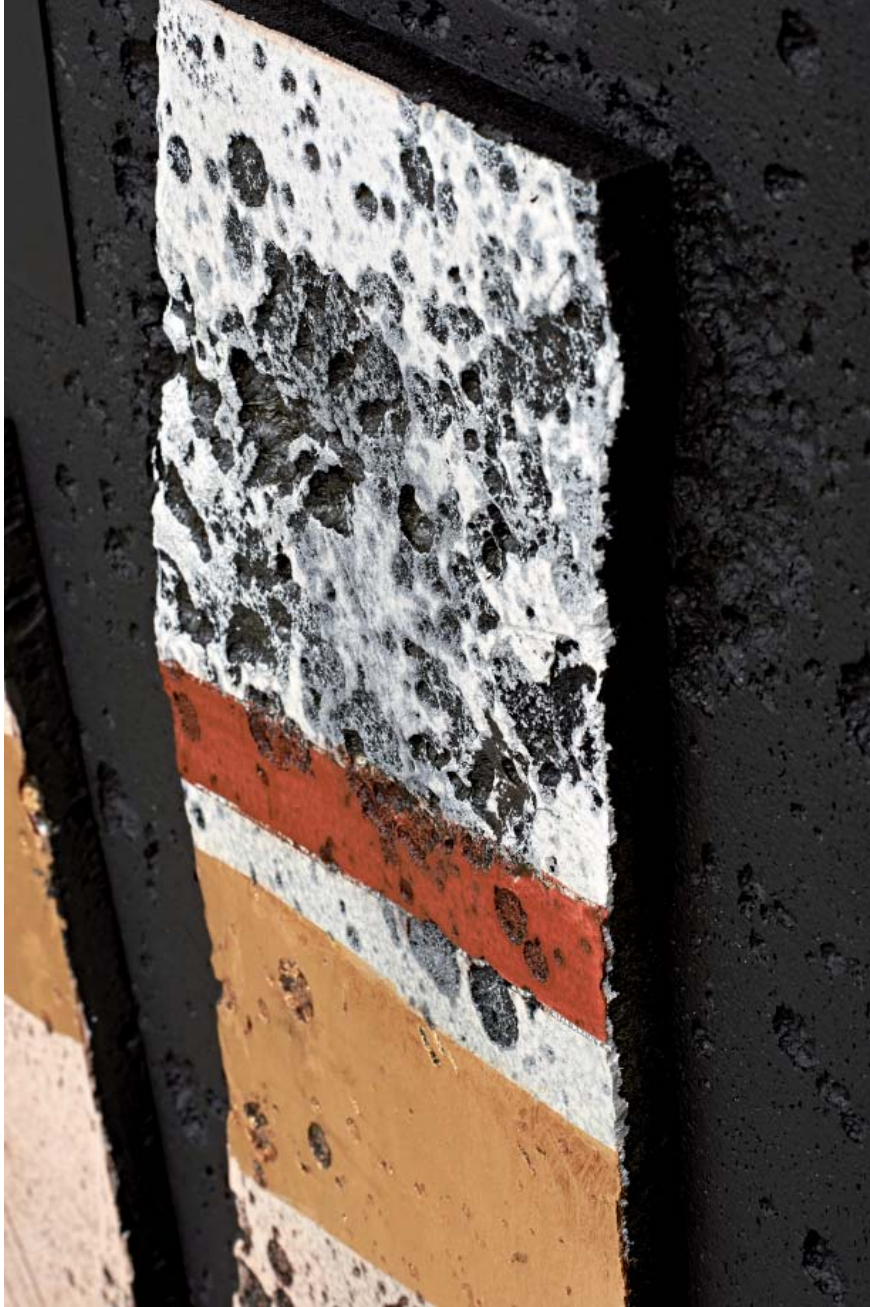
Filippo Rossi, Strati-086,
cm. 60x120-2015



Filippo Rossi, Strati-086,
cm. 60x120-2015 (Particolare)

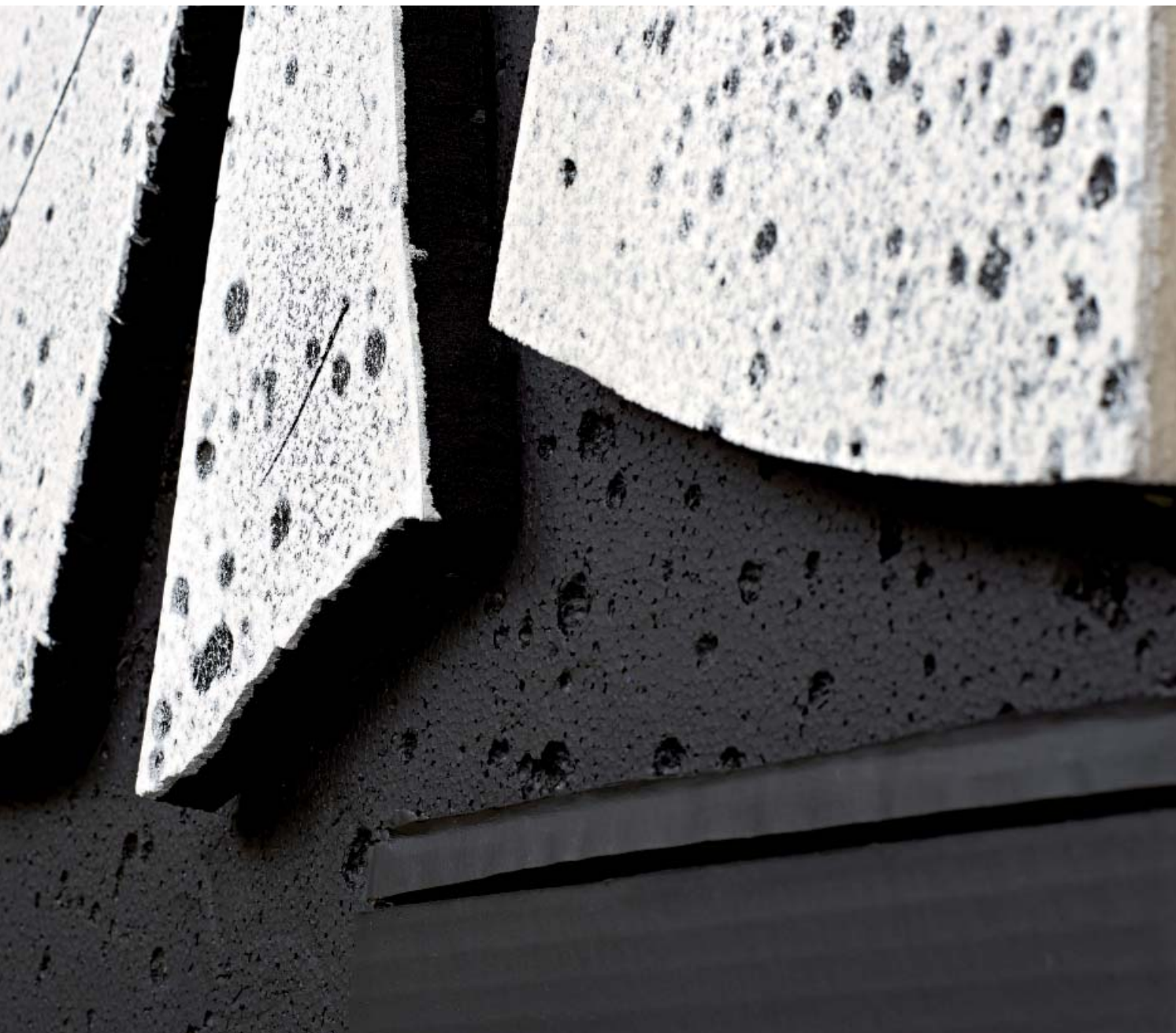


Filippo Rossi, Strati-091,
cm. 60x120-2015



Filippo Rossi, Strati-091,
cm.120x60-2015. (Particolare)





Filippo Rossi, Strati-091,
cm.120x60-2015. (Particolari)



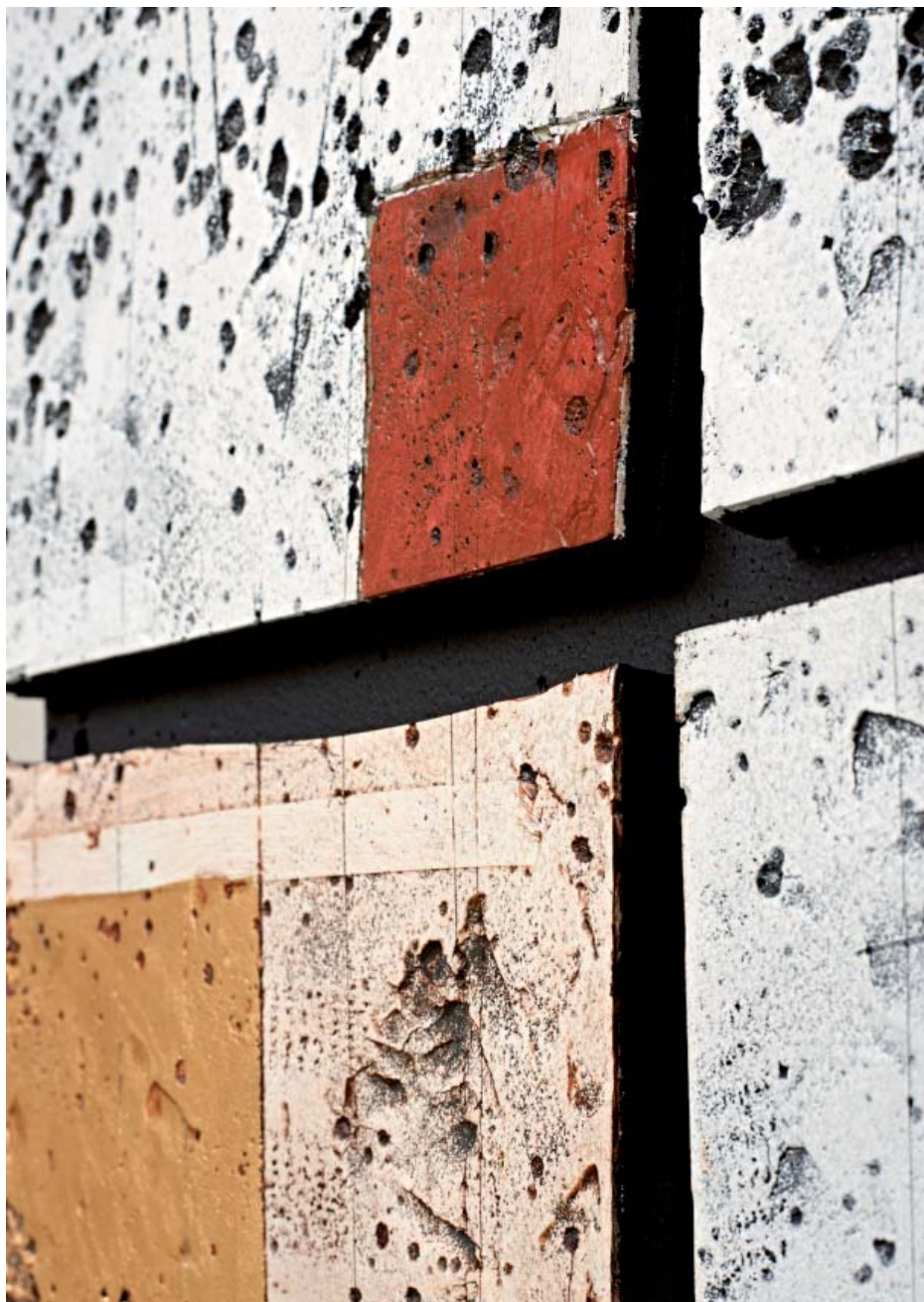
Filippo Rossi, Strati-100,
cm.120x60-2015



Filippo Rossi, Strati-100,
cm.120x60-2015. (Particolari)



Filippo Rossi, Strati-103,
cm.120x60-2015



Filippo Rossi, Strati-103,
cm.120x60-2015. (Particolare)



Filippo Rossi, Strati-111,
cm.120x60-2015



Filippo Rossi, Strati-111,
cm.120x60-2015. (Particolare)



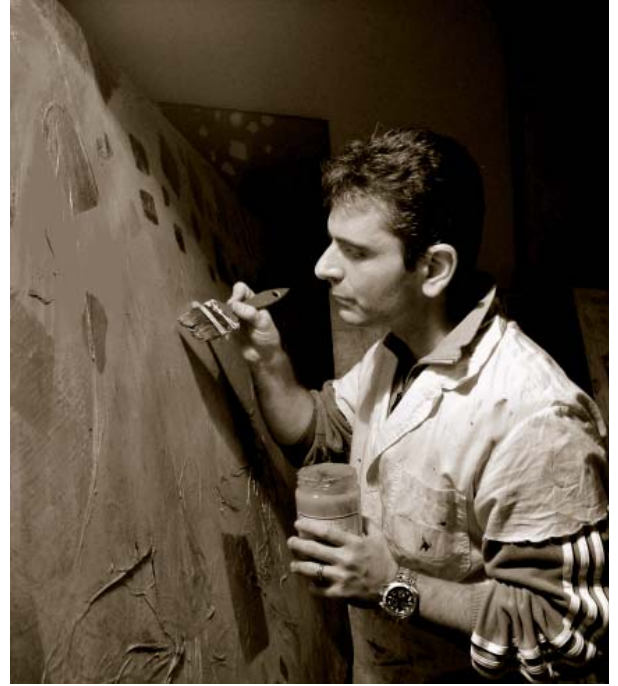
Filippo Rossi, Strati-118,
cm.120x60-2015



Filippo Rossi, Strati-118,
cm.120x60-2015. (Particolare)

Filippo Rossi (1970)

Filippo Rossi, che espone dal 1994, da oltre 10 anni elabora anche tematiche attinenti al sacro cristiano. Alunno della scuola libera del nudo dell'Accademia di Belle Arti di Firenze, ha studiato con Vignozzi, Stefanelli, e D'Elia. Laureatosi in storia dell'arte presso l'Università di Firenze, dal 1997 è Visiting Professor al Centro Studi fiorentino della Stanford University, dove tiene corsi di Studio Art, Contemporary Art e Museology. Dal 1997 collabora con lo storico d'arte Timothy Verdon presso la Curia dell'Arcidiocesi di Firenze, dov'è attualmente Coordinatore dell'Ufficio dell'Arte Sacra e dei Beni Culturali Ecclesiastici.



Con opere in musei e collezioni italiane ed estere, è stato il più giovane degli artisti invitati all'incontro con Benedetto XVI nella Cappella Sistina il 21 novembre 2009, e - insieme a Mario Botta, Mario Ceroli, Mimmo Paladino e altri - nel 2011 è stato chiamato dalla Fondazione del Duomo di Firenze (Opera di Santa Maria del Fiore) a partecipare al concorso per un ambone per la Cattedrale. Nel 2012 ha accettato l'invito della Derix Glasstudio di Francoforte (Germania) a lavorare con i loro tecnici per tradurre alcuni suoi dipinti in vetrate. Lavora con le principali case editrici italiane. Le ultime personali: Museo della Porziuncola ad Assisi, Arciconfraternita della Misericordia di Firenze, Basilica di Santa Croce a Firenze, Monastero di Camaldoli ad Arezzo, Abbaye Notre-Dame de Boscodon a Crots in Francia, Mount Tabor, Ecumenical Centre for Art & Spirituality, Barga (Lucca), Cape Cod – Massachusetts (USA).

www.filipporossi.info