

Percorso Alternanza Scuola-Lavoro

A.S. 2012/2013

Biblioteca del Consiglio Regionale

Aisha Buzi - I.P.S.C.T. Sassetti-Peruzzi, Firenze

Barbara Masi - I.P.S.C.T. Sassetti-Peruzzi, Firenze

Lorenzo Lori - Liceo Scientifico Vasari, Figline Valdarno

Marta Panzini - Liceo Classico Galileo, Firenze

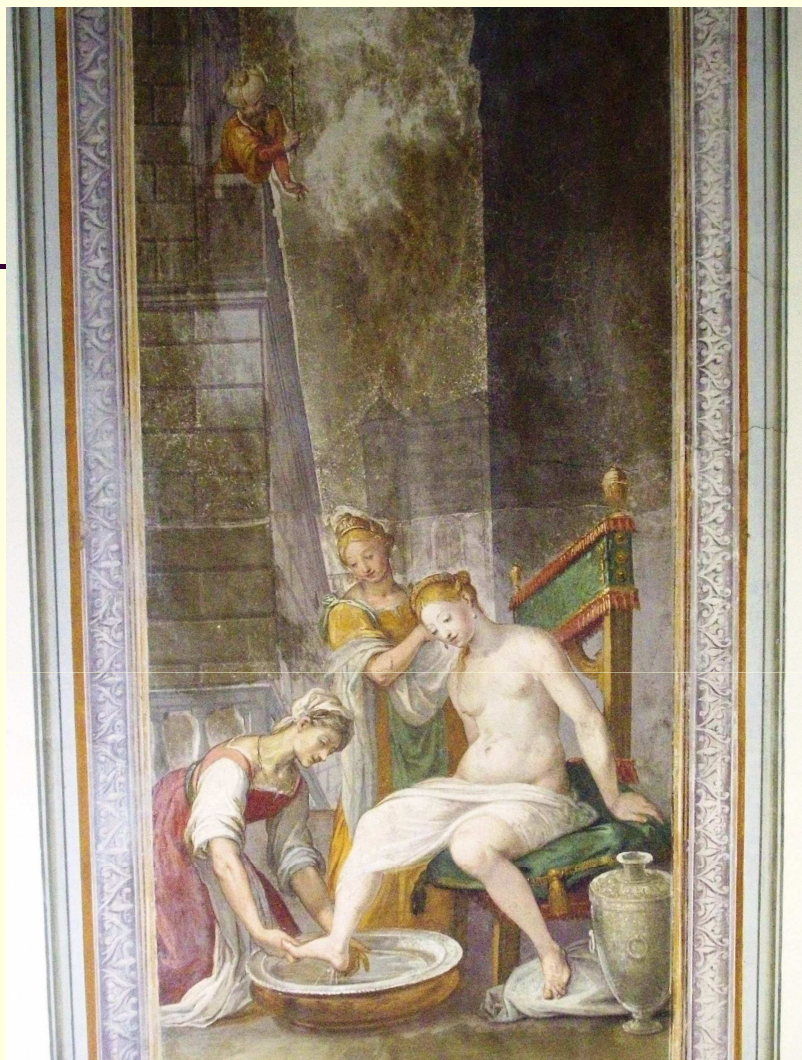
A decorative frame resembling an unrolled scroll. It features a light yellow background with a dark olive green vertical bar on the left. The scroll's edge is defined by a thin black line, with a grey scroll element at the top left and another at the top right. A horizontal grey bar extends from the right side of the scroll.

La storia di palazzo Gerini

Palazzo Gerini fu commissionato dalla famiglia Da Gagliano
all'architetto Baccio d'Agnolo, a cavallo tra il '400 e il '500. Il progetto consisteva nel trasformare una serie di case di loro proprietà in un sontuoso palazzo come lo vediamo oggi. Nel 1579 Antonio Salviati acquistò il palazzo, apportandovi alcune modifiche sia nella struttura che nelle opere pittoriche: fece modificare la facciata dall'architetto Gherardo Silvani e fece arricchire i soffitti con una serie di affreschi da Bernardo Barbatelli detto il Poccetti. Al piano terreno del palazzo, dove ha sede la Biblioteca, quattro splendide stanze, utilizzate come uffici e sala riunioni, riportano dettagliate e fedeli scene tratte dall'Antico Testamento: in una possiamo vedere la vita di Abramo, nella seconda la storia di Isacco, nella terza quella di Giacobbe e nella quarta quella di suo figlio Giuseppe.



Storia di Abramo - Bernardo Barbatelli (detto il Poccetti)
ed allievi - Fine secolo XVI



Storia di Isacco - Bernardo Barbatelli (detto il Poccetti) ed allievi
- Fine secolo XVI



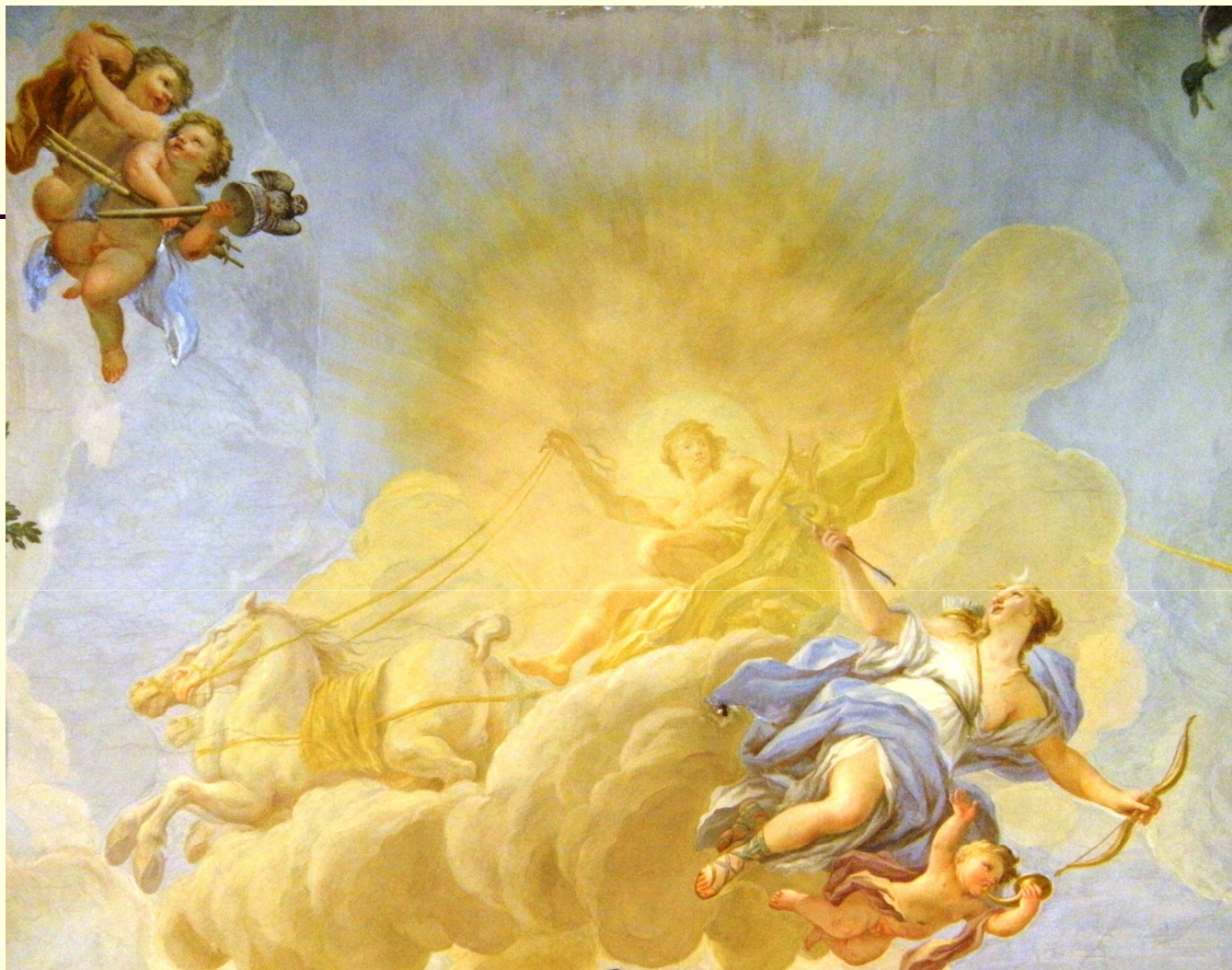
Storia di Giacobbe – Bernardo Barbatelli (detto il Poccetti) ed allievi
– Fine secolo XVI



Storia di Giuseppe - Bernardo Barbatelli (detto il Poccetti) ed allievi
- Fine secolo XVI

Nel 1650 il palazzo fu comprato dal marchese Carlo Gerini che, in occasione del matrimonio del figlio Carlo con Ortensia Della Gherardesca, fece aggiungere tre stanze che fece affrescare dai principali pittori dell'epoca fra i quali Antonio Domenico Gabbiani. In una il tema è la figura mitologica di Diana ed anche gli stucchi sono tutti dedicati a soggetti inerenti la caccia. A tutti questi interventi, è seguito nell'Ottocento quello dell'architetto Giuseppe Poggi, che ha realizzato, ad imitazione di quelle preesistenti, le stanze dove oggi “vive” l'area pubblico della Biblioteca.

Nel complesso, nei secoli, si è venuto formando una delle più eleganti residenze patrizie di Firenze.



Storia di Diana - Antonio Domenico Gabbiani - Datata intorno al 1695

La Biblioteca del Consiglio Regionale della Toscana

La biblioteca nasce nel 1971 per: fornire ai consiglieri ed agli uffici il supporto informativo per il loro lavoro; diffondere, per i cittadini, la conoscenza dell'attività del Consiglio e delle materie di competenza regionale e la conoscenza della Toscana.



Le sezioni della Biblioteca

Dal 2004 la Biblioteca del Consiglio è divisa in due sezioni:

Biblioteca di Documentazione Giuridico-Legislativa (BGL)

Biblioteca dell'Identità Toscana (BIT)

La Biblioteca di Documentazione Giuridico-Legislativa

La BGL si caratterizza come una biblioteca parlamentare, dedicata cioè in primo luogo alla soddisfazione dei bisogni informativi degli organi ed uffici del Consiglio regionale. La sua utenza però è molto più varia comprendendo non solo tutta la Regione (Giunta ed enti regionali) ma anche altre tipologie di utenti:

— altri enti pubblici, studenti e docenti delle discipline giuridiche ed anche semplici cittadini.



La Biblioteca dell' Identità Toscana

La BIT è una biblioteca pubblica in senso proprio, cioè aperta a tutti i cittadini ed inserita nel circuito delle biblioteche pubbliche.

Ha come fondo originario il “Fondo Giorgio Mugnaini” donato al Consiglio regionale nel 2004 e formato da pubblicazioni su e degli enti locali della Toscana, oltre che sulla Toscana in genere.

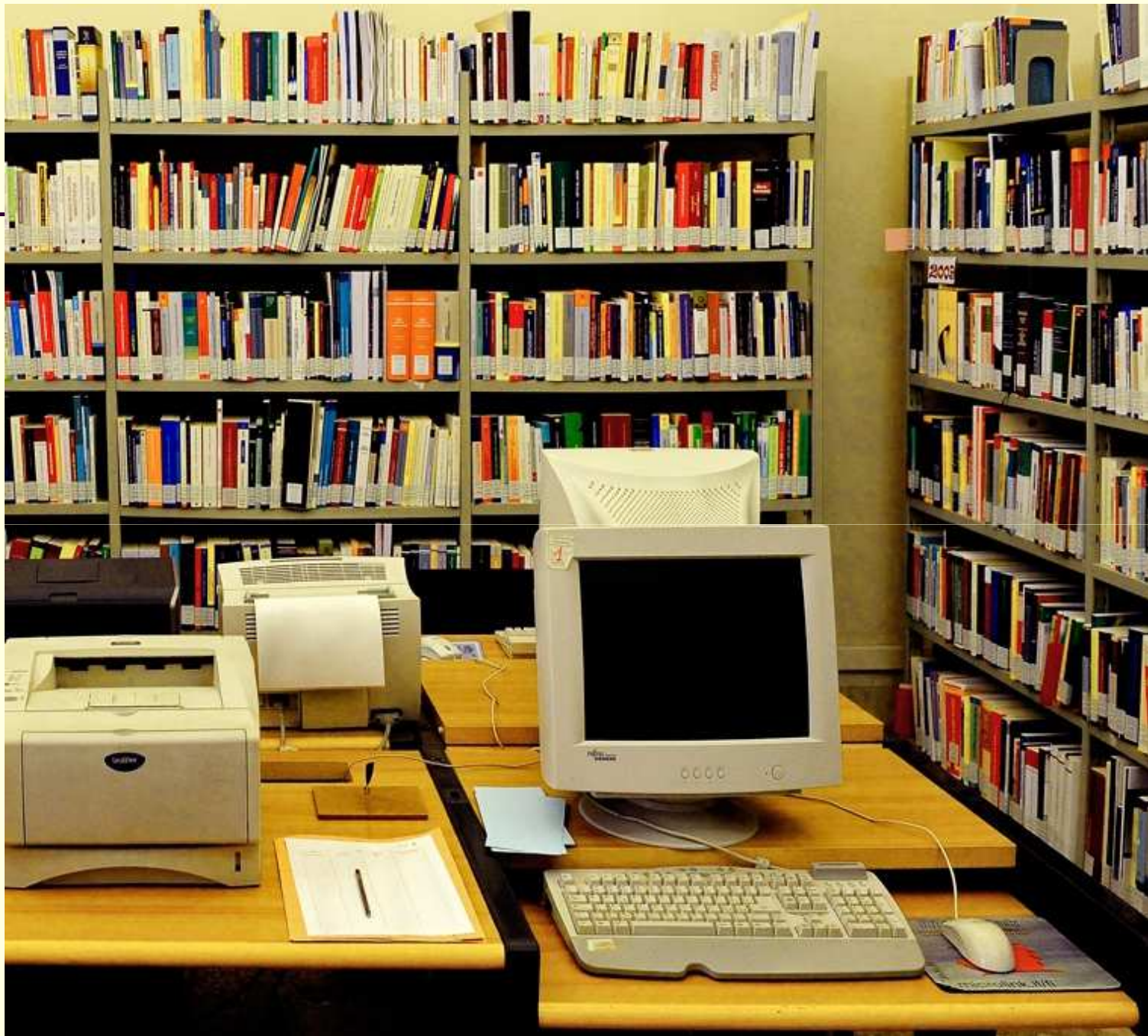


Cosa c'è in BGL?

Oltre 35.000 libri ed oltre 1.000 riviste (di cui circa 250 correnti) in materie giuridiche, amministrative, socio-politiche, economiche.

Publicazioni ufficiali (Gazzette, Bollettini, Atti parlamentari)

Banche dati giuridiche



Cosa c'è nella BIT?

Oltre 22.000 libri e 450 riviste raccolte dal 1970 ad oggi che comprendono: storia, società, arte, tradizioni popolari, geografia e ambiente della Toscana e dei suoi 287 comuni.



L'Opac

La prima fonte di informazione per gli utenti è l' OPAC, catalogo in linea collettivo di tutte le strutture documentarie della Regione Toscana.

L'utente può essere autonomo oppure può chiedere ai bibliotecari la ricerca.

OPAC Sebina OpenLibrary - Windows Internet Explorer

https://web.n.toscana.it/Sebina/ope/opac

File Modifica Visualizza Preferiti Strumenti ?

OPAC Sebina OpenLibrary

COBIRE

Catalogo del coordinamento delle biblioteche e strutture documentarie della Regione Toscana

Selezione Catalogo

Libro Moderno Risorsa elettronica Audiovisivi Cartografia

ricerca annulla

Titolo

Autore

Soggetto

Ricerca libera

Anno pubblicazione da a

Risultati per pagina

Natura

- Tutte
- Monografia
- Periodico
- Collana
- Titolo Analitico

Biblioteche

- Tutte
- Biblioteca giuridico-legislativa del Consiglio
- Biblioteca dell'identità Toscana del Consiglio
- Biblioteca della Giunta
- Biblioteca Luigi Crocetti
- Biblioteca IDDET

Ordinamento titoli

Altri campi di ricerca

Il Cobire

BGL e BIT fanno parte di Cobire.

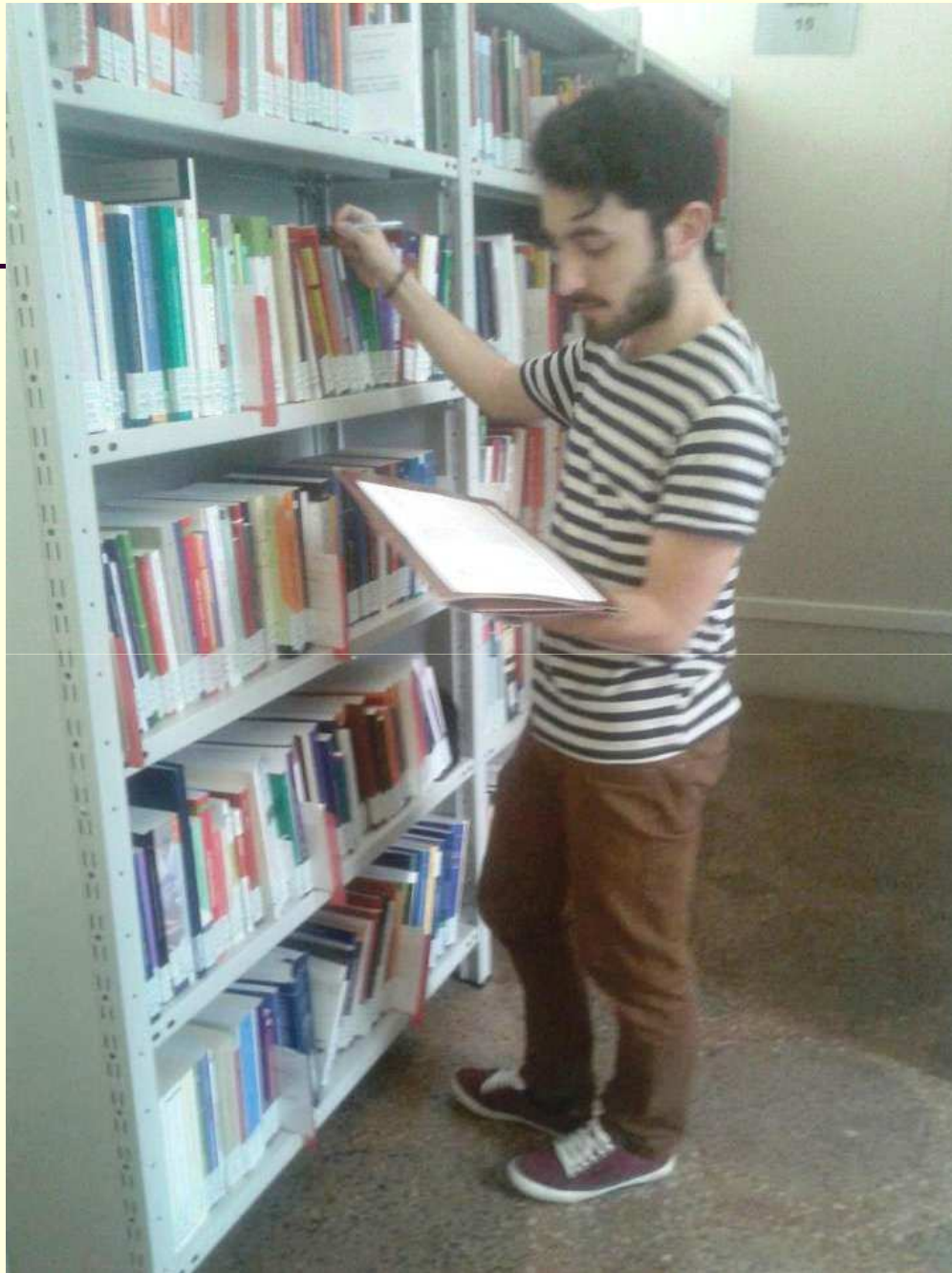
Cobire è il coordinamento delle biblioteche della regione Toscana.

Il catalogo consultabile dal web è collettivo cioè comprende il possesso di tutte le biblioteche regionali aderenti al coordinamento.



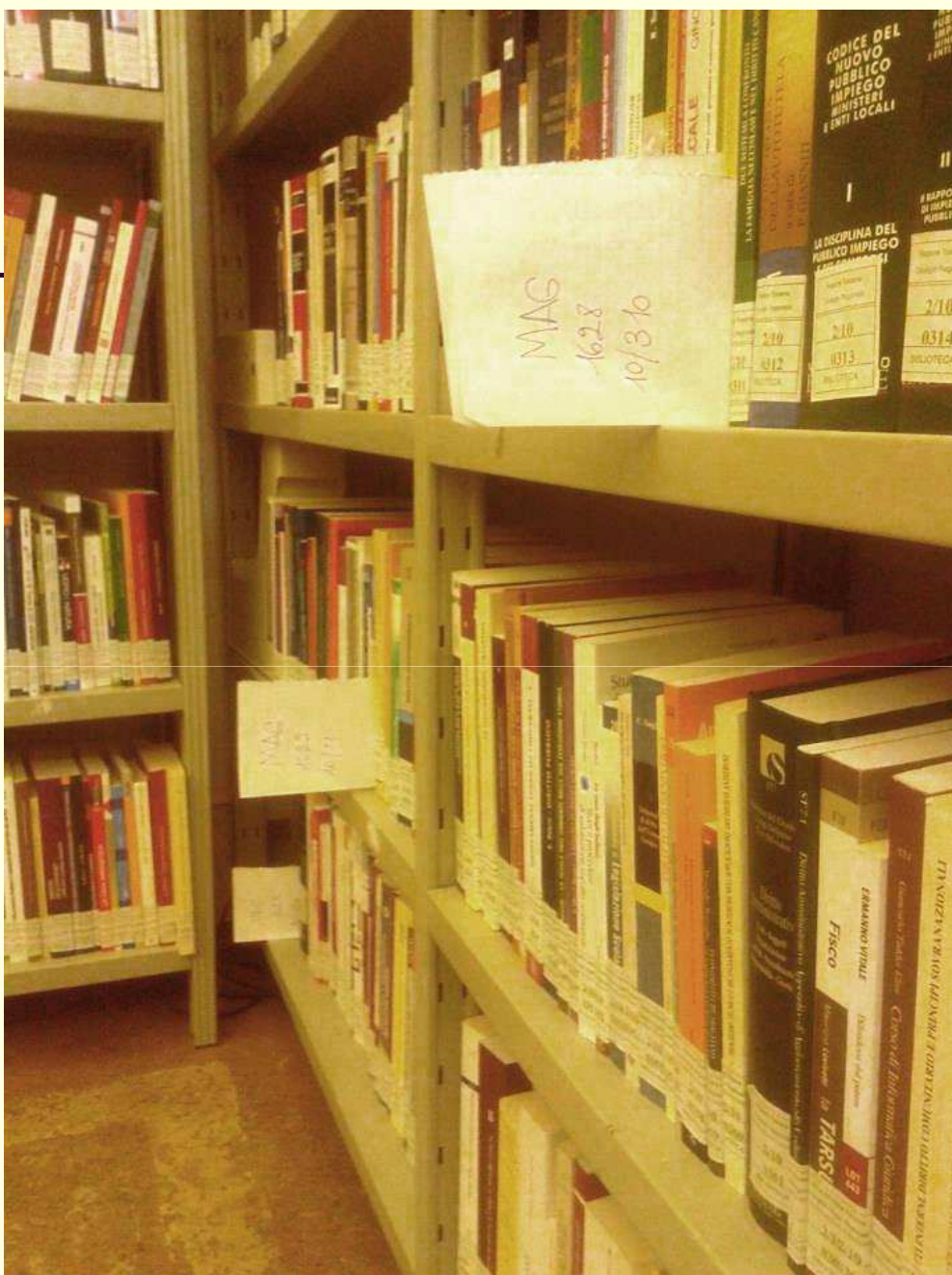
Il lavoro svolto rientra nel programma per il prossimo trasferimento della Biblioteca nella nuova sede.

Quando un utente ricerca un libro attraverso il catalogo online, l'elemento che ci dice se il libro è presente in biblioteca e dove si trova fisicamente è la collocazione, ossia l'etichetta che riporta "l'indirizzo del libro".



I bibliotecari hanno scelto il materiale da destinare in una nuova collocazione **MAG**, in genere vecchie edizioni destinate al futuro magazzino, fornendoci una lista strutturata in formato excel.

Abbiamo cercato i volumi a scaffale, lasciando al posto del libro la segnaletica della nuova collocazione



Utilizzando il software della gestione bibliografica della Biblioteca (Sebina), siamo intervenuti sul campo chiamato Collocazione attribuendo i volumi alla nuova sez. MAG, e ponendo sugli stessi la nuova etichetta.



Sulla tabella excel abbiamo trascritto l'elenco di tutte le ricollocazioni con l'indicazione della nuova e vecchia collocazione, dell'inventario, del titolo ed eventuali note.

Microsoft Excel - magazzino - BIBLI C DIZ CCC DOC ECON ST TDCC

File Modifica Visualizza Inserisci Formato Strumenti Dati Finestra ? Digitarne una domanda.

F447 SCATOLA 78 con bibl + diz

	A	B	C	D	E	F	G
1	Sezione Magazzino						
2	Sequenza	Collocazione		Inventario	Titolo	note	
3	1048	Bibl	9	31825	Introduzione ed esercizi	SCATOLA 78 con ecol + diz	
4	1049	Bibl	10	32143	La classificazione Dewey		
5	1050	Bibl	52	21001	Linee di biblioteconomia e bibliografia		
6	1051	Bibl	86	43869	Manuale di biblioteconomia		
7	1052	Bibl	110	47510	Manuale del bibliotecario		
8	1053	Bibl	137	53187	Biblioteche in rete		
9	1054	C	024 12-13	1412	Codice delle leggi sui lavori pubblici	SCATOLA 53	
10	1055	C	25	9222	Codice della riforma tributaria		
11	1056	C	30	517	Codice della navigazione e relativi regolamenti		
12	1057	C	31	20725	Codice delle leggi sulla navigazione marittima interna e aerea		
13	1058	C	030 2 1-2	25325-25326	Codice della navigazione e relativi regolamenti		
14	1059	C	030 1	3993	Codice della navigazione e relativi regolamenti		
15	1060	C	030 3 1-2	30176-30177	Codice della navigazione e relativi regolamenti		
16	1061	C	038 1-6	20	Codice delle leggi sul lavoro		
17	1062	C	34	58	Leggi fondamentali dell'ordinamento costituzionale italiano	SCATOLA 54	
18	1063	C	038 7-11	4255	Codice delle leggi sul lavoro		
19	1064	C	047 1-10	21	Codice delle leggi sulla pubblica istruzione		
20	1065	C	057 1-5	25111-25112-25113-25114-2515	Codice delle leggi sanitarie		
21	1066	C	065 1-2	4528	Codice dei tribunali amministrativi regionali	SCATOLA 55	
22	1067	C	068 1-4	7916	Codice delle leggi amministrative		
23	1068	C	68	33104	Codice delle leggi amministrative		
24	1069	C	072 1.1-3	19720-22536-23571	Codice dell'urbanistica		
25	1070	C	72	5760	Codice dell'urbanistica		
26	1071	C	076 1-2	8760-8763	Codice di diritto del lavoro annotato con la giurisprudenza	SCATOLA 56	

Foglio1 / Foglio2 / Foglio3 /

Pronto

Tutto il materiale rietichettato lo abbiamo messo nelle scatole, che abbiamo numerato, riportando i dati del contenuto.



La fase successiva, appena iniziata, prevede la misurazione di tutte le collezioni della biblioteca con compilazione di “mappe topografiche” su foglio excel che serviranno alla ditta incaricata del trasloco per riunire in un’unica collezione il materiale posseduto fra le due sezioni della biblioteca (BGL e BIT) e fisicamente situato in posti diversi.



Abbiamo iniziato con la numerazione delle singole stanze
e la compilazione della mappa excel fornitaci dalla
Biblioteca e composta da:

n. stanza,

indicazione della Collocazione

numerazione degli scaffali

n. dei ripiani e le loro misure in cm

Microsoft Excel - Trasloco Mappa Monografie

File Modifica Visualizza Inserisci Formato Strumenti Dati Finestra 1 Digitare una domanda.

H137 A

	A	B	C	D	E	F	G	H
				MISURA RIPIANI IN CM.	NUMERO RIPIANI	TOTALE CM.RIPIANI	TOTALE CM. COLLOCAZ.	NOTE
1	1	6	1-1	117,00				
2			1-2	117,00				
3			1-3	117,00				
4			1-4	117,00				
5			1-5	117,00				
6			1-6	117,00	TOT. 6	TOT. 702		
7								
8			2-1	113,00				
9			2-2	115,50				
10			2-3	114,00				
11			2-4	117,00				
12			2-5	113,00				
13			2-6	117,00	TOT. 6	TOT. 689,5		
14								
15			3-1	95,50				
16			3-2	97,00				
17			3-3	85,00				
18			3-4	95,00				
19		06/07	3-5	97,00				
20			3-6	93,50	TOT. 6	TOT. 563		
21								
22		7	4-1	95,00				
23			4-2	96,50				
24			4-3	94,50				
25			4-4	90,50				
26			4-5	91,00				
27			4-6	93,50	TOT. 6	TOT. 561		
28								

Foglio1 / Foglio2 / Foglio3 /

Pronto

Ringraziamo:

L'Ufficio scolastico Regionale della
Toscana

Il Consiglio Regionale della Toscana

I nostri professori

Il tutor aziendale del Consiglio

Lo staff della Biblioteca

